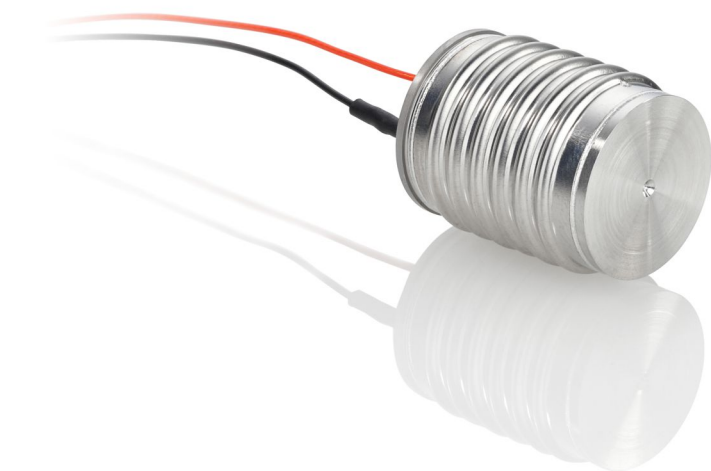


# Gekapselte PICMA® Stack Piezoaktoren

Für raue Industrieumgebungen



## P-88x.x5

- Wassergeschützte Vollkapselung
- Überlegene Lebensdauer
- Hohe Steifigkeit
- $\mu$ s-Ansprechzeit
- Sub-nm-Auflösung
- UHV-kompatibel bis  $10^{-9}$  hPa

### Gekapselte PICMA® Stack Multilayer-Piezoaktoren mit Inertgasfüllung

Betriebsspannung -20 bis 120 V. UHV-kompatibel bis  $10^{-9}$  hPa. Variante für Betrieb in Spritzwasser, Umgebung mit hoher Luftfeuchtigkeit oder Öl.

### Spezifikationen

	P-885.55	P-885.95	P-888.55	Einheit
Abmessungen OD × L	11,2 mm × 22,5 mm	11,2 mm × 40,5 mm	18,6 mm × 22,5 mm	
Nominalstellweg	14	30	14	$\mu$ m
Maximaler Stellweg	17	36	17	$\mu$ m
Blockierkraft	850	900	3400	N
Steifigkeit	50	25	200	N/ $\mu$ m
Kapazität	1,5	3,1	6,0	$\mu$ F
Resonanzfrequenz	60	35	60	kHz
Masse	6,5	11,6	20,0	g

Nominalstellweg: Bei 0 bis 100 V, Toleranz  $\pm 10$  %.

Maximaler Stellweg: Bei 0 bis 120 V, Toleranz  $\pm 10$  %.

Blockierkraft: Bei 0 bis 120 V.

Elektrische Kapazität: Gemessen bei 1  $V_{pp}$ , 1 kHz, RT, Toleranz  $\pm 20$  %.

Resonanzfrequenz: Gemessen bei 1  $V_{pp}$ , unbelastet, beidseitig frei. Bei einseitiger Einspannung halbiert sich der Wert, Toleranz  $\pm 20$  %.

Piezokeramik: PIC252.

Standardanschlüsse: PTFE-isolierte Anschlusslitzen, UHV-kompatibel, 100 mm, AWG 30,  $\varnothing$  0,61 mm.

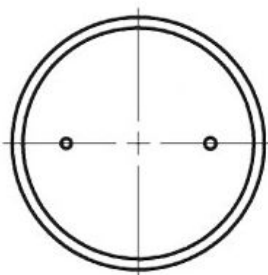
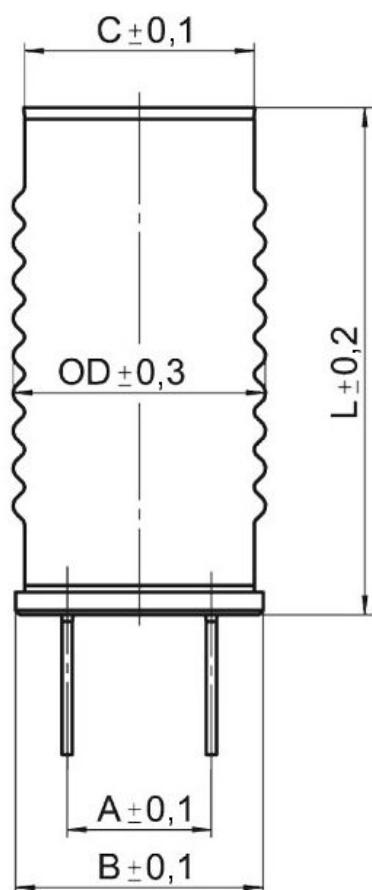
Betriebsspannungsbereich: -20 bis 120 V.

Betriebstemperaturbereich: -40 bis 150 °C.

Der Betriebstemperaturbereich gilt nicht für den dynamischen Betrieb. Wenn Ihre Anwendung den dynamischen Betrieb vorsieht, kontaktieren Sie unseren Kundendienst.

Sonderausführungen auf Anfrage.

## Zeichnungen / Bilder



	A	B	C	OD	L
P-885.55	6,4 mm	11 mm	10,25 mm	11,2 mm	22,5 mm
P-885.95	6,4 mm	11 mm	10,25 mm	11,2 mm	40,5 mm
P-888.55	12 mm	17,5 mm	16,85 mm	18,6 mm	22,5 mm

Gekapselte PICMA® Aktoren, Abmessungen in mm.



Gekapselte PICMA® Stack Aktoren können auch dann verwendet werden, wenn Öl, Spritzwasser oder dauerhaft hohe Luftfeuchtigkeit die Applikationsumgebung bestimmen. Die Piezoaktoren sind von Inertgas umgeben.

## Bestellinformationen

### **P-885.55**

Gekapselter PICMA® Piezoaktor, 14 µm Stellweg, OD 11,2 mm × L 22,5 mm, Anschlusslitzen

### **P-885.95**

Gekapselter PICMA® Piezoaktor, 30 µm Stellweg, OD 11,2 mm × L 40,5 mm, Anschlusslitzen

### **P-888.55**

Gekapselter PICMA® Piezoaktor, 14 µm Stellweg, OD 18,6 mm × L 22,5 mm, Anschlusslitzen

Sonderausführungen und andere Spezifikationen auf Anfrage.