

# 高功率压电放大器/伺服控制器

高电流, 高动态



## E-618

- 峰值电流20安
- 微秒级上升时间
- 用于高动态应用的15千赫兹带宽
- 带温度传感器对压电陶瓷促动器进行过热保护

### 用于极其快速的上升的压电放大器模块

高峰值电流, 连续电流为0.8安。高带宽用于实现高动态。适用于带特殊触点的PICMA压电陶瓷促动器。输出电压为-30到130伏。模拟控制。温度传感器评估防止压电陶瓷促动器过热。

### 可选伺服控制器升级

可选用于应变片传感器的E-509控制模块。可选带波形发生器的E-518接口模块、数据记录器、数字接口。可选配件: 用于来自美国国家仪器公司的模数转换器板的NI LabVIEW驱动程序集E-500.ACD

### 应用领域

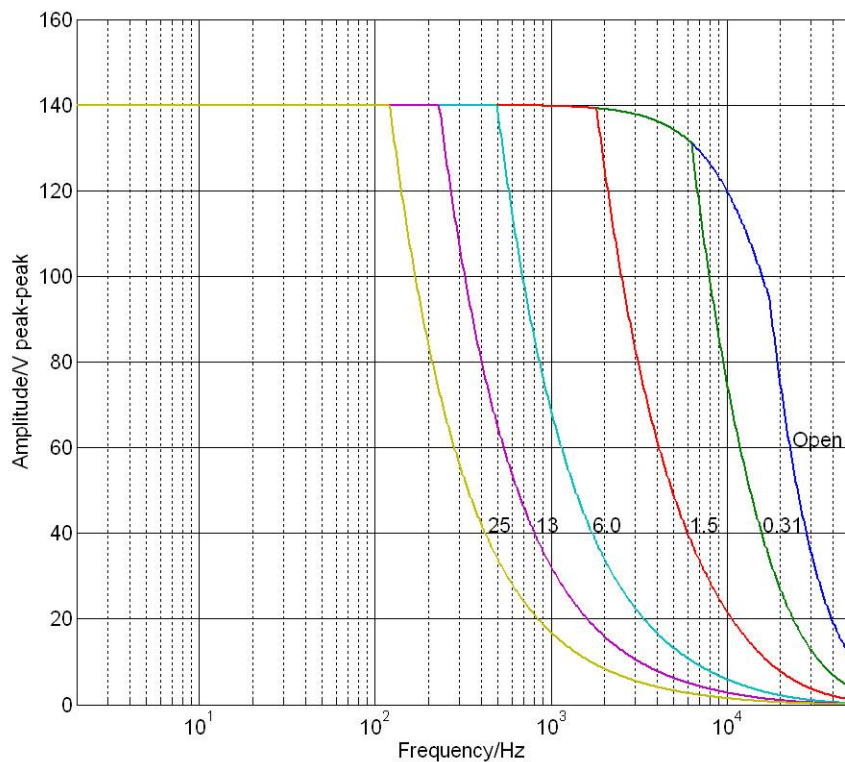
- 阀或泵中的快速切换应用
- 微观组织分析
- 有源减振器

## 规格

|                  |   |
|------------------|---|
|                  | <b>E-618.10 / E-618.10G / E-618.1G / E-618.20G</b>  |
| 功能               | 用于PICMA多层压电陶瓷促动器的压电放大器/控制器  |
| 通道               | E-618.10 / E-618.10G / E-618.1G: 1<br>E-618.20G: 2  |
|                  | <b>E-618.10 / E-618.10G / E-618.1G / E-618.20G</b>  |
| <b>放大器</b>       | <b>E-618.10 / E-618.10G / E-618.1G / E-618.20G</b>  |
| 输入电压范围           | -2到12伏  |
| 输出电压*            | -30至130伏  |
| 峰值输出功率           | >3200瓦 (<0.3毫秒)   |
| 平均输出功率           | 100瓦 (>0.3毫秒)   |
| 峰值电流             | >20安 (<0.3毫秒)   |
| 平均输出电流           | 0.8安 (>0.3毫秒)   |
| 电流限制             | 防短路   |
| 电压增益             | 10 ±0.1   |
| 纹波, 噪声, 0至10 千赫兹 | 20毫伏 <sup>峰峰</sup> /2.4毫伏 <sup>均方根</sup> (空载)<br><2毫伏 <sup>均方根</sup> (1微法)  |
| 输入阻抗             | 100千欧   |
|                  | <b>E-618.10 / E-618.10G / E-618.1G / E-618.20G</b>  |
| <b>接口和操作</b>     | <b>E-618.10 / E-618.10G / E-618.1G / E-618.20G</b>  |
| 压电陶瓷连接           | LEMO EGG.1B.302.CLL, 带安全盖   |
| 模拟输入             | BNC   |
| 温度传感器 (压电陶瓷促动器)  | PT 1000; LEMO插座; 在最高150摄氏度时自动停止高电压输出  |
| 显示器和指示灯          | 用于电源、瞬时溢流的指示灯   |
| 直流偏移设置           | 10转电位计, 增加0至10伏至输入电压  |
|                  | <b>E-618.10 / E-618.10G / E-618.1G / E-618.20G</b>  |
| <b>其他</b>        | <b>E-618.10 / E-618.10G / E-618.1G / E-618.20G</b>  |
| 工作电压             | 100至120或220至240伏交流, 可选择   |
| 最大功耗             | 15伏安 (空载), 160伏安 (最大负载)   |
| 工作温度范围           | 5至50摄氏度 (40 摄氏度以上, 功率下降)  |
| 质量               | E-618.10:2.65公斤<br>E-618.10G:5.6公斤<br>E-618.1G:7公斤<br>E-618.20G:9.5公斤   |
| 尺寸               | E-618.10 : 215毫米 × 123毫米 × 185毫米 (42 HP / 3 RU)<br>E-618.10G : 9.5英寸底架<br>E-618.1G : 19英寸底架<br>E-618.20G : 19英寸底架 |

\*85摄氏度时内部停止电压输出 (过热保护)  
询问定制版本。

## 图纸/图片



E-618.10 : 各种电容性负载的操作限制（开环），电容值的单位为微法

## 订购信息

### E-618.10

高功率压电放大器模块，单通道，-30至130 伏，20安

### E-618.10G

高功率压电陶瓷放大器，单通道，-30至130 伏，20安，台式设备

### E-618.1G

高性能压电控制器，单通道，-30至130 伏，20安，用于伺服控制器和个人电脑接口，19英寸

### E-618.20G

高功率压电陶瓷放大器，双通道，-30至130 伏，20安，19英寸